

### 3. Транспортировка и хранение

3.1 Транспортировать упакованные изделия можно всеми видами крытых транспортных средств (автомобильным, железнодорожным, речным, авиационным и др.) в соответствии с действующими на данном виде транспорта правилами перевозок.

3.2 Транспортирование изделий в части воздействия климатических факторов внешней среды по группе условий хранения 6 (ОЖЗ) по ГОСТ 15150 в части воздействия механических факторов по группе условий транспортирования С по ГОСТ 23216.

3.3 Хранение изделий в части воздействия климатических факторов 2 (С) по ГОСТ 15150.

### 4. Гарантийные обязательства

4.1. Гарантийный срок эксплуатации изделия с момента изготовления при соблюдении потребителем условий эксплуатации, транспортирования, хранения и монтажа, лет:

2

4.2. Гарантийный срок хранения, при условии соблюдения условий хранения не более, лет:

2

### 5. Свидетельство о приёмке

5.1. Изделия изготовлены и приняты в соответствии:

КД ЗЭТА.011.411.000

и обязательными требованиями конструкторской документации и признаны годными для эксплуатации.

5.2. Сертификат соответствия №: **Отказное письмо № 17/4676**

Срок действия сертификата по: **Бессрочный**

# ЗЭТАРУС

АО "ЗЭТА" [www.nzeta.ru](http://www.nzeta.ru)  
Сделано в России

ТНВЭД: 8535900008

ОКПД2: 27.33.13.130

**Гильза ГМЛ**

КД ЗЭТА.011.411.000

**ПАСПОРТ**

ЗЭТА.011.411.000 ПС

#### 1. Назначение

1.1. Гильзы кабельные соединительные медные луженые ГМЛ закрепляемые опрессовкой, предназначены для соединения жил проводов и кабелей с медными жилами.



Новосибирская область  
Краснообск г. 2024 г.

## 2. Технические характеристики

- 2.1 Основные технические данные представлены в таблице 1.
- 2.2 Климатическое исполнение УХЛ 3.
- 2.3 Материал: Медь М2.
- 2.4 Покрытие: олово-висмут.
- 2.5 Метод монтажа: опрессовка.
- 2.6 Рабочее напряжение: до 10 кВ.

Расшифровка обозначения элемента

**ГМЛ XX-XX**



Тип гильзы

Номинальное сечение проводника в мм<sup>2</sup>

Внутренний диаметр гильзы в мм

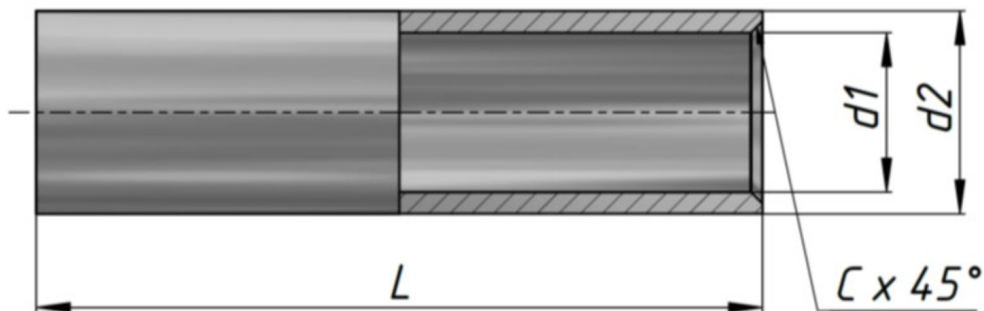


Таблица 1

Артикул	Тип	d1	d2	L	C
zeta11416	ГМЛ 35-9	9	12	40	0,8
zeta11411	ГМЛ 4-3	3,0	5	30	0,5
zeta11415	ГМЛ 25-7	7,0	10	40	0,8
zeta11422	ГМЛ 185-21	21	27	75	1,5