

3. Транспортировка и хранение

3.1 Транспортировать упакованные изделия можно всеми видами крытых транспортных средств (автомобильным, железнодорожным, речным, авиационным и др.) в соответствии с действующими на данном виде транспорта правилами перевозок.

3.2 Транспортирование изделий в части воздействия климатических факторов внешней среды по группе условий хранения 6 (ОЖЗ) по ГОСТ 15150 в части воздействия механических факторов по группе условий транспортирования С по ГОСТ 23216.

3.3 Хранение изделий в части воздействия климатических факторов 2 (С) по ГОСТ 15150.

4. Гарантийные обязательства

4.1. Гарантийный срок эксплуатации изделия с момента изготовления при соблюдении потребителем условий эксплуатации, транспортирования, хранения и монтажа, лет:

2

4.2. Гарантийный срок хранения, при условии соблюдения условий хранения не более, лет:

2

5. Свидетельство о приёмке

5.1. Изделия изготовлены и приняты в соответствии:

ГОСТ 23469.3-79

и обязательными требованиями конструкторской документации и признаны годными для эксплуатации.

5.2. Сертификат соответствия №: **Отказное письмо № 17/4676**

Срок действия сертификата по: **Бессрочный**

ЗЭТАРУС

АО "ЗЭТА" www.nzeta.ru
Сделано в России

ТНВЭД: 8535900008

ОКПД2: 27.33.13.130

Гильза ГМЛ ГОСТ 23469.3-79

ГОСТ 23469.3-79

ПАСПОРТ

ЗЭТА.011.410.000 ПС

1. Назначение

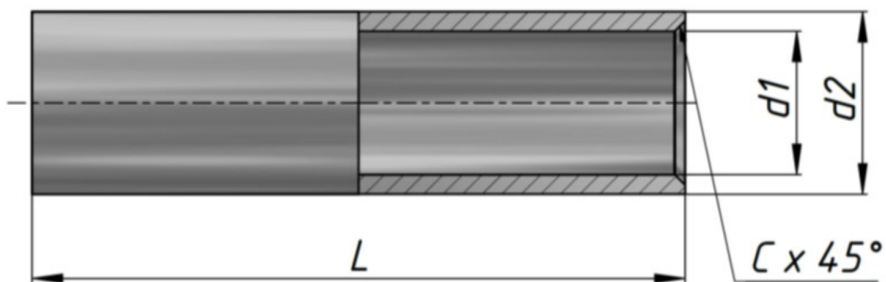
1.1. Гильзы кабельные соединительные медные луженые ГМЛ закрепляемые опрессовкой, предназначены для соединения жил проводов и кабелей с медными жилами.



Новосибирская область
Краснообск г. 2024 г.

2. Технические характеристики

- 2.1 Основные технические данные представлены в таблице 1.
- 2.2 Климатическое исполнение УХЛ 3.
- 2.3 Материал: Медь М2.
- 2.4 Покрытие: олово-висмут.
- 2.5 Метод монтажа: опрессовка.
- 2.6 Рабочее напряжение: до 10 кВ.



Расшифровка обозначения элемента

ГМЛ XX-XX

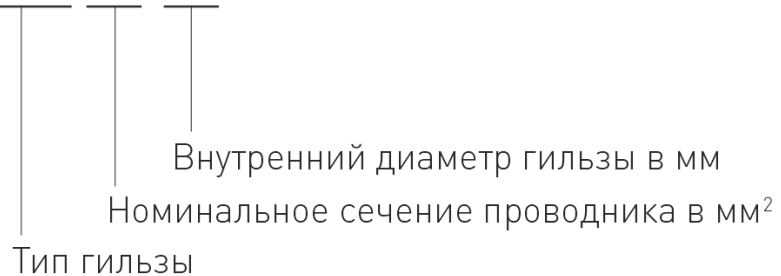


Таблица 1

Артикул	Тип	d1	d2	L	C
zeta11410	ГМЛ 2,5-2,6	3,0	5	20	0,6
zeta11412	ГМЛ 6-4	4	6	30	0,5
zeta11413	ГМЛ 10-5	5	8	30	0,8
zeta11414	ГМЛ 16-6	6,0	9	30	0,8
zeta11424	ГМЛ 25-8	8	11	40	0,8
zeta11425	ГМЛ 35-10	10	13	50	0,8
zeta11417	ГМЛ 50-11	11	14	50	0,8
zeta11418	ГМЛ 70-13	13	16	53	0,8
zeta11419	ГМЛ 95-15	15	19	67	1
zeta11420	ГМЛ 120-17	17	22	67	1,3
zeta11421	ГМЛ 150-19	19	25	67	1,5
zeta11423	ГМЛ 240-24	24	32	75	2