

3. Транспортировка и хранение

3.1 Транспортировать упакованные изделия можно всеми видами крытых транспортных средств (автомобильным, железнодорожным, речным, авиационным и др.) в соответствии с действующими на данном виде транспорта правилами перевозок.

3.2 Транспортирование изделий в части воздействия климатических факторов внешней среды по группе условий хранения 6 (ОЖЗ) по ГОСТ 15150 в части воздействия механических факторов по группе условий транспортирования С по ГОСТ 23216.

3.3 Хранение изделий в части воздействия климатических факторов 2 (С) по ГОСТ 15150.

4. Гарантийные обязательства

4.1. Гарантийный срок эксплуатации изделия с момента изготовления при соблюдении потребителем условий эксплуатации, транспортирования, хранения и монтажа, лет:

2

4.2. Гарантийный срок хранения, при условии соблюдения условий хранения не более, лет:

2

5. Свидетельство о приёмке

5.1. Изделия изготовлены и приняты в соответствии:

КД ЗЭТА.010.111.000

и обязательными требованиями конструкторской документации и признаны годными для эксплуатации.

5.2. Сертификат соответствия №: **Отказное письмо № 17/4676**

Срок действия сертификата по: **Бессрочный**

ЗЭТАРУС

АО "ЗЭТА" www.nzeta.ru
Сделано в России

ТНВЭД: 8535900008

ОКПД2: 27.33.13.130

Гильза ГМ

КД ЗЭТА.010.111.000

ПАСПОРТ

ЗЭТА.010.111.000 ПС

1. Назначение

1.1. Гильзы кабельные соединительные медные ГМ закрепляемые опрессовкой, предназначены для соединения жил проводов и кабелей с медными жилами.



2. Технические характеристики

2.1 Основные технические данные представлены в таблице 1.

2.2 Климатическое исполнение УХЛ 3.

2.3 Материал: Медь М2.

2.4 Метод монтажа: опрессовка.

2.5 Рабочее напряжение: до 10 кВ.

Расшифровка обозначения элемента

ГМ XX-XX

ГМ

XX-XX

Внутренний диаметр гильзы в мм

Номинальное сечение проводника в мм²

Тип гильзы

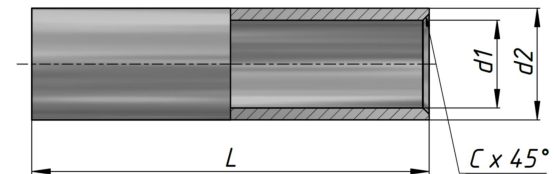


Таблица 1

Артикул	Тип	d1	d2	L	C
zeta10124	ГМ 35-9	9	11,6	40	0,8
zeta10122	ГМ 185-21	20,8	26,2	75	1,5
zeta10115	ГМ 25-7	7,0	9,6	40	0,8
zeta10111	ГМ 4-3	3,0	5	20	0,5